



## APPARTEMENT ESPRIT CHALET - SAINT-LARY - VIGNEC

APPARTEMENT ESPRIT CHALET À  
SAINT-LARY

4 personnes

<https://appartement-espritchalet-saintlary.fr>



Didier RICHARD

☎ 06 87 32 69 18

**A** Appartement ESPRIT CHALET à Saint-Lary : Appartement n°13 A, Vignec Village I, Rue Principale 65170 VIGNEC





## Appartement ESPRIT CHALET à Saint-Lary



Appartement



4  
personnes

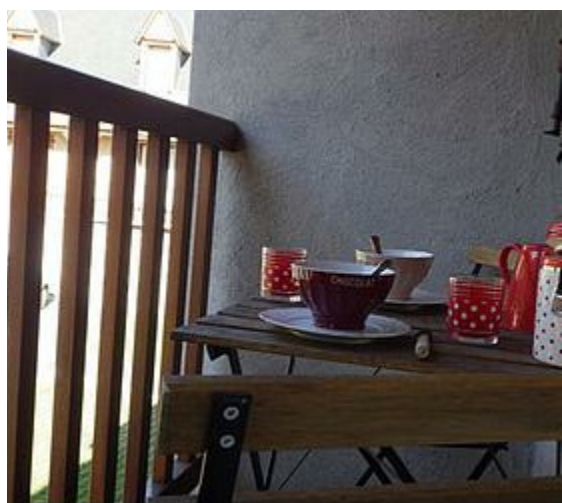
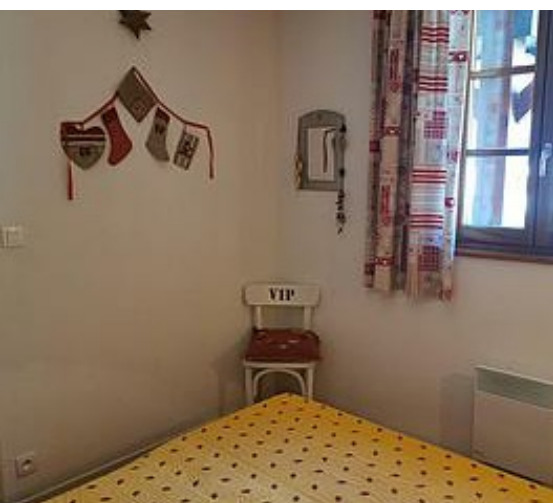


1  
chambre



35  
m<sup>2</sup>

Situé dans une petite résidence authentique et calme de deux étages en parfaite harmonie avec son environnement et si près du village que l'hiver vous pouvez aller prendre les télécabines à pieds. Des navettes gratuites (à 100m) sont à votre disposition pendant tout l'hiver. L'été, vous profiterez des multiples activités qu'un site de montagne privilégié peut vous offrir et vous terminerez vos journées dans une piscine chauffée privée. L'appartement vous plongera dans un chaleureux esprit «chalet montagnard» de charme tout en conservant le confort que vous attendez.



## Pièces et équipements

<i>Chambres</i>	Chambre(s): 1 Lit(s): 0	dont lit(s) 1 pers.: 0 dont lit(s) 2 pers.: 1
<i>Salle de bains</i>	1 Salle de bains avec douche Sèche serviettes	Sèche cheveux
<i>Salle d'eau</i> <i>WC</i>	1	
<i>Cuisine</i>	Kitchenette Four Lave vaisselle	Appareil à raclette Four à micro ondes Réfrigérateur
<i>Media</i>	Télévision	Wifi
<i>Autres pièces</i>	Balcon Séjour	Salon
<i>Autres équipements</i>	Lave linge privatif	Matériel de repas s age
<i>Chauffage / AC</i>	Chauffage	
<i>Extérieur</i> <i>Divers</i>		

## Infos sur l'établissement



*Communs*

Jardin commun



*Activités*

Local à skis



*Internet*

Accès Internet



*Parking*

Parking privé



*Services*

Location de draps et/ou de linge

Nettoyage / ménage



*Extérieurs*

Piscine privative  
Piscine couverte

Piscine chauffée

## A savoir : conditions de la location

<i>Arrivée</i>	14/15H
<i>Départ</i>	11H
<i>Langue(s) parlée(s)</i>	Anglais Espagnol Français
<i>Annulation/Prépaiement/Dépôt de garantie</i>	
<i>Moyens de paiement</i>	Chèques bancaires et postaux Espèces
<i>Ménage</i>	Ménage : 55€
<i>Draps et Linge de maison</i>	Linge de toilette : 10€/pers onne Linge de lit : 15€/lit
<i>Enfants et lits d'appoints</i>	Lit bébé
<i>Animaux domestiques</i>	Les animaux sont admis . Vos compagnons sont les bienvenus sous conditions . Nous contacter pour plus de renseignements .

## Tarifs (au 11/02/20)

Appartement ESPRIT CHALET à Saint-Lary

Tarif préférentiel pour curistes (3 semaines) hors vacances scolaires et juillet/août. Nous contacter pour plus de renseignements

Tarifs en €:	Tarif 1 nuit en semaine (L, M, M, J, D)	Tarif 1 nuit en weekend (V ou S)	Tarif 2 nuits weekend (V+S)	Tarif 7 nuits semaine
du 08/02/2020 au 07/03/2020				550€
du 07/03/2020 au 28/03/2020				350€
du 28/03/2020 au 18/04/2020				300€
du 18/04/2020 au 04/07/2020				220€
du 04/07/2020 au 29/08/2020				390€
du 29/08/2020 au 28/11/2020				220€



## CAFE SAINT GERMAIS

☎ 05 62 39 33 45  
Place de l'église

0.1 km  
📍 VIGNEC



Cuisine traditionnelle le midi et tapas le soir. Après-midi: limonades et pâtisseries vous attendent l'été, chocolat chaud, vin chaud et pâtisseries l'hiver.



## L'AUTHENTIQUE

☎ 05 62 40 14 45 ☎ 06 23 87 13 40  
2 rue principale

0.1 km  
📍 VIGNEC



Une cuisine du marché, traditionnelle, tournée vers les produits locaux : du foie gras à l'agneau des Pyrénées en passant par les spécialités fromagères : fondue, raclette, reblochonade. Vous découvrirez une garbure 100 % Pyrénéenne.



## MOUNTAGNA PARC - MINI GOLF

☎ 06 43 62 53 62  
Route de Saint Lary  
🌐 <http://www.mountagnaparc.com>

0.2 km  
📍 VIGNEC



A 400m des thermes de Saint Lary. Jeux gonflables, quads/kartings électriques, labyrinthe, minigolf, piscine à boules, briques géantes, jeux d'eau, animaux, ...



## ÉTABLISSEMENT THERMAL

☎ 05 62 40 71 71  
🌐 <https://mercuresensoria.fr/thermalisme/>

0.6 km  
📍 SAINT-LARY-SOULAN



Situés au cœur du village, dans un superbe parc, les Thermes allient harmonieusement technicité et confort. Cet établissement est alimenté par les sources aux eaux chlorurées, sodiques, riches en silice sulfuré et sulfaté. Ces eaux sont oligométalliques. Le thermalisme, médecine de plusieurs fois millénaire utilisée dès l'Antiquité par les Egyptiens et les Romains est toujours basé sur le même principe : traiter la maladie par les eaux. De nombreuses pathologies peuvent être soignées par la médecine thermale. Aujourd'hui, Thermalisme doit rimer avec plaisir. Plaisir d'un accueil chaleureux et confortable, de prestations de qualité, plaisir d'être bien suivi, bien conseillé et de se sentir mieux. Saint-Lary a donc tout mis en œuvre pour que votre séjour soit une agréable étape.



## OFFICE DES SPORTS DE MONTAGNE

☎ 05 62 39 42 92 ☎ 06 73 84 16 12  
9 route de Soulan  
🌐 <http://www.office-sports-montagne.com>

0.9 km  
📍 SAINT-LARY-SOULAN



Agence d'activités de Sports et de Loisirs au cœur du village de Saint-Lary. Deux agences sont à votre disposition, une située face à l'office du Tourisme et une dans la rue principale. Une équipe de professionnels à votre service passionnés et diplômés d'état. Spécialiste en été du CANYONING et d'autres activités de montagne comme le VTT, la trottinette de descente, le rafting, le parapente... L'hiver, nous proposons d'incroyables balades en raquettes en pleine nature ainsi que des sorties en motoneige sur le domaine skiable de St Lary Nos activités s'adressent à tous et s'adaptent au grès des vos envies, que vous soyez en famille, en groupe, pour des séminaires ou des équipes sportives, l'Office des Sports de Montagne est faite pour vous !

# Mes recommandations (suite)

Découvrir Saint Lary

À voir, à faire

OFFICE DE TOURISME DE SAINT-LARY SOULAN  
[WWW.SAINTLARY.COM](http://WWW.SAINTLARY.COM)



## RESERVE NATURELLE DU NEOUVIELLE

☎ 05 62 39 50 00

🌐 <http://www.visit-neouvielle.com/>

1.0 km  
📍 VIELLE-AURE



## RESERVE NATURELLE D'AULON

☎ 01 02 03 04 05

🌐 <http://www.mr-aulon.com>

3.5 km  
📍 AULON







LE PLA D'ADET

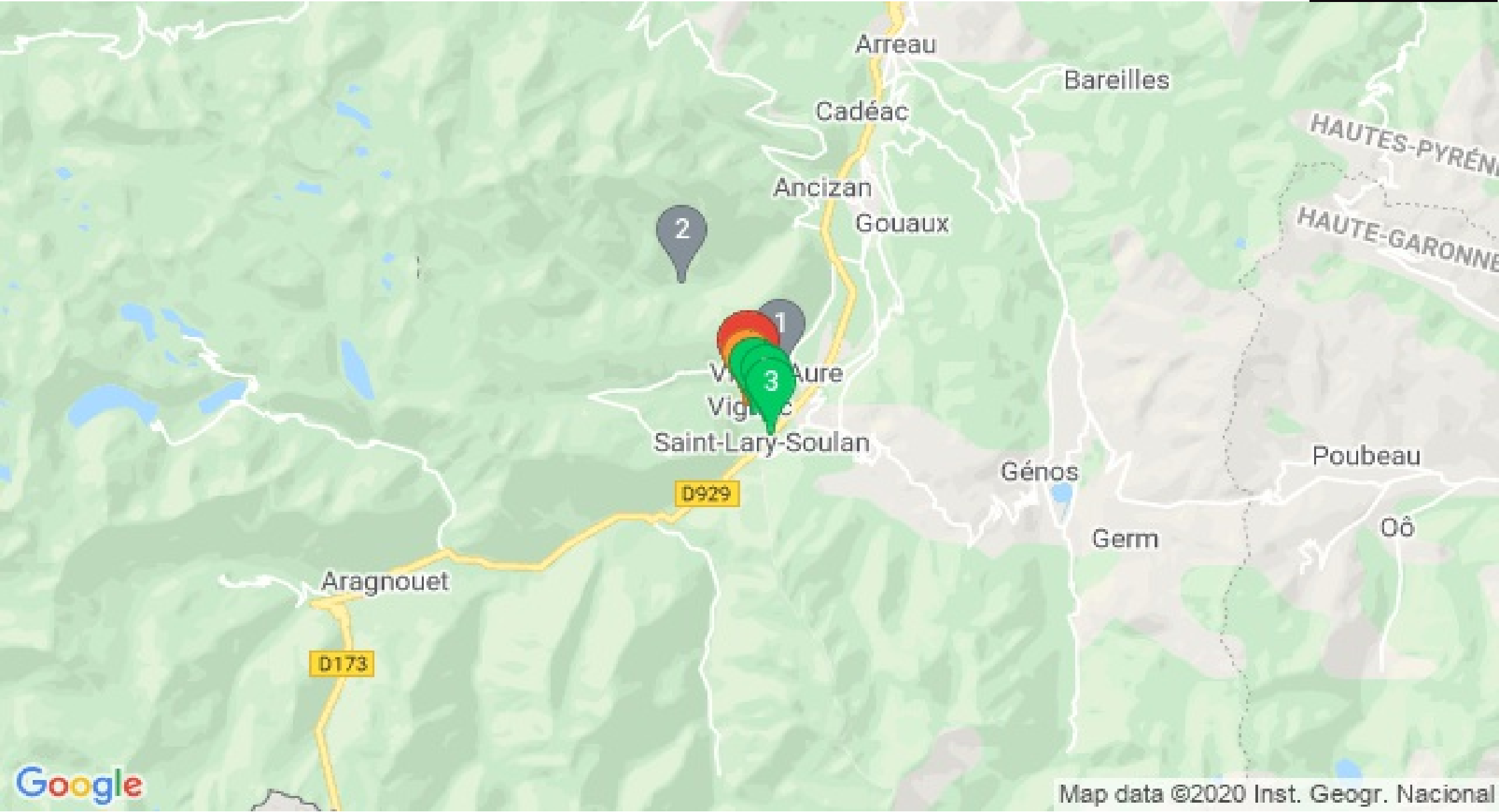
Map data ©2020

# Mes recommandations (suite)

Découvrir Saint Lary

À voir, à faire

OFFICE DE TOURISME DE SAINT-LARY SOULAN  
[WWW.SAINTLARY.COM](http://WWW.SAINTLARY.COM)



: Restaurants : Activités et Loisirs : Nature : Culturel : Dégustations